

**ECORYS**

Research and Consulting



# *Strategiczna OOS Programu Współpracy Transgranicznej Południowego Bałtyku*

Konsorcjum: ECORYS Polska oraz Instytut Ekologii Terenów  
Uprzemysłowionych

Warszawa, 16 kwietnia 2007

# Struktura dokumentu

- Podstawa prawna;
- Dokument podstawowy;
- Kontekst oceny: stan środowiska, zagrożenia, inne dokumenty strategiczne;
- Ocena potencjalnego wpływu na środowisko realizacji Programu;
- Środki minimalizujące ewentualny wpływ;
- Monitoring;
- Podsumowanie oceny.

2

2007-05-16



**ECORYS**  
Research and Consulting



# Podstawa prawna

- Dyrektywa 2001/42/EC (tzw. Dyrektywa SEA) "w sprawie oceny skutków na środowisko niektórych planów i programów,,;
- Polskie prawo ochrony środowiska.

3

2007-05-16



**ECORYS**  
Research and Consulting



# Dokument podstawowy

- **Priorytet 1: Konkurencyjność gospodarcza**
  - 1.1: Rozwój przedsiębiorczości
  - 1.2: Integracja szkolnictwa wyższego i rynków pracy
  - 1.3: Dostępność transportowa
- **Priorytet 2: Atrakcyjność i wspólna tożsamość**
  - 2.1: Zarządzanie środowiskiem morza bałtyckiego
  - 2.2: Oszczędność energii i energia odnawialna
  - 2.3: Zrównoważone wykorzystanie dziedzictwa kulturowego i przyrodniczego dla celów rozwoju regionalnego
  - 2.4: Inicjatywy lokalnych społeczności

4

## Kontekst oceny: stan środowiska, zagrożenia, inne dokumenty strategiczne

- Stan środowiska Bałtyku wynikający z :
  - Oddziaływania przemysłu i transportu;
  - Zrzutów pożywek mineralnych;
  - Wpływu transportu morskiego;
  - Eutrofizacji;
  - Emisji substancji niebezpiecznych;
  - Wpływu na ekosystem;
  - Wpływu na jakość wody do kąpieli.

5

2007-05-16



**ECORYS**  
Research and Consulting



## Kontekst oceny: stan środowiska, zagrożenia, inne dokumenty strategiczne cd.

- Istniejące zagrożenia środowiska:
  - zrzuty ścieków ze statków;
  - bezpośrednie odprowadzanie ścieków komunalnych i rolniczych z lądu;
  - zanieczyszczenie ropą;
  - hałas transportowy.

6

2007-05-16



**ECORYS**  
Research and Consulting

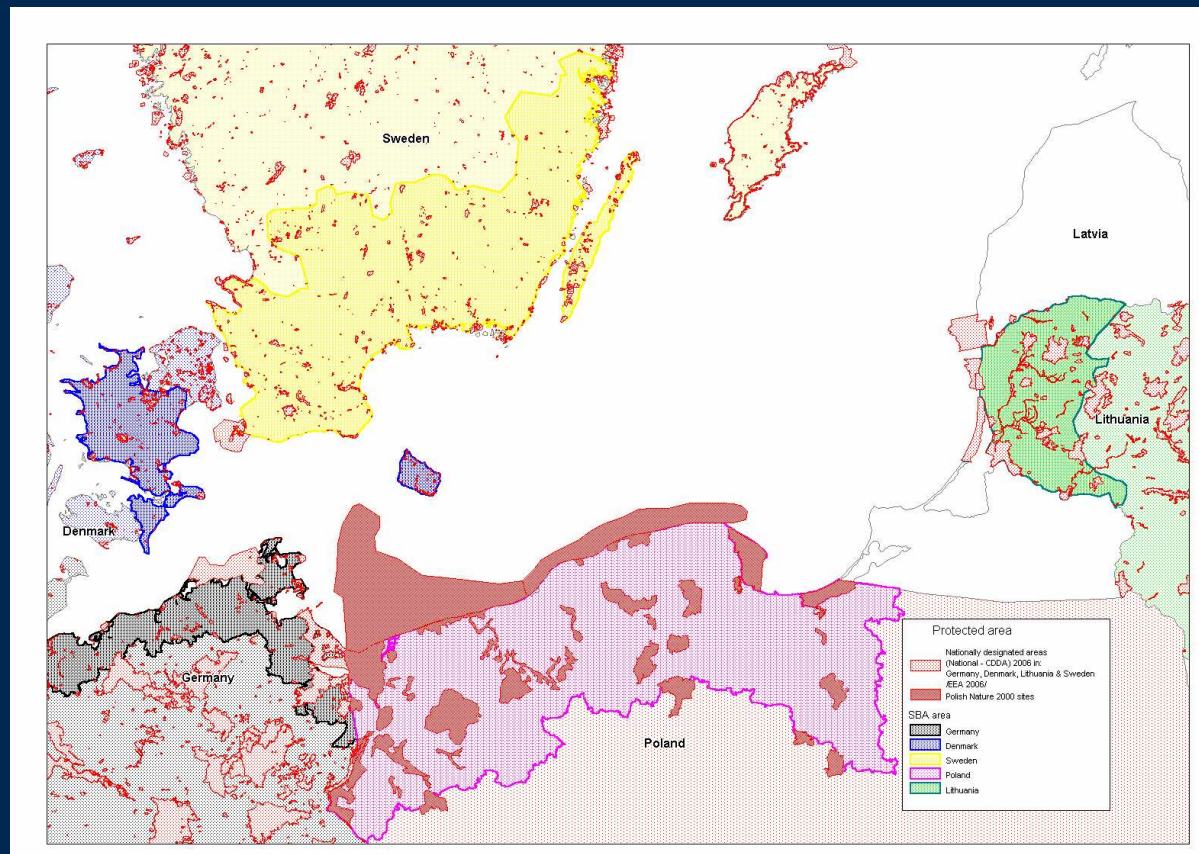


## Kontekst oceny: stan środowiska, zagrożenia, inne dokumenty strategiczne cd.

- Wartości przyrodnicze i kulturowe obszaru Południowego Bałtyku;
- Parki narodowe, krajobrazowe;
- Szczególnie wrażliwe ekosystemy
- Sieć obszarów NATURA 2000;
- Rezerwat biosfery Kristianstads Vattenrike – przykład dobrej praktyki.

7

# Obszary wrażliwe zlokalizowane w rejonie Południowego Bałtyku wymienione w różnych międzynarodowych konwencjach



8

2007-05-16



**ECORYS**  
Research and Consulting



## Kontekst oceny: stan środowiska, zagrożenia, inne dokumenty strategiczne cd.

- Zgodność Programu z innymi dokumentami strategicznymi rozwoju poszczególnych regionów należących do obszaru Programu – jest to zgodność celów, osi priorytetowych oraz kierunków działań. <sup>9</sup>

# Ocena potencjalnego wpływu na środowisko realizacji Programu - metoda

- Praca interaktywna;
- Ujęcie w dwóch aspektach:
  - zasobów i chłonności środowiska,
  - ekosystemowości, bioróżnorodności i dziedzictwa przyrodniczego i kulturowego;
- Panel ekspertów;
- Skala i wymiar oceny:
  - Jakiego charakteru będzie skutek – pozytywny lub negatywny,
  - Jaki jest okres trwania skutku – krótko- i/lub długotrwały,
  - Jaka będzie skala przestrzenna skutku – lokalna i/lub regionalna i/lub ponadregionalna.

10

## Ocena potencjalnego wpływu na środowisko realizacji Programu - wynik

- Wynik oceny – na 33 pod-priorytety w 11 przewiduje się możliwość wystąpienia niekorzystnych skutków dla środowiska;
- Generalny wydźwięk oceny – Program jako inicjatywa wspomagająca zrównoważony rozwój obszaru Południowego Bałtyku znacznie więcej korzystnych skutków o charakterze długoterminowym i ponadlokalnym niż skutki niekorzystne krótkoterminowe i lokalne.

11

# Środki minimalizujące ewentualny negatywny wpływ na środowisko

- Działania wskazane w odniesieniu do poszczególnych pod-priorytetów;
- Wskazane środki są dodatkowe poza tymi, które są wymagane prawem;
- Właściwa infrastruktura turystyki nadbrzeżnej może być korzystna i przeciwdziałać erozji;
- Kryteria oceny projektów powinny spełniać zasady zrównoważonego rozwoju;
- Konieczne uwzględnienie szczególnie wrażliwych obszarów w ocenie projektów (np. masowe imprezy).

12

# Monitoring

- Monitoring w ramach SEA jest elementem monitoringu Programu;
- Specyficzne wskaźniki dla poszczególnych projektów w Programie zostaną ustalone w ramach projektów.

13

2007-05-16



**ECORYS**  
Research and Consulting



# Podsumowanie oceny

- Program może zapełnić lukę istniejącą w systemie ochrony zlewni Bałtyku. O ile bowiem środowisko samego morza i jego wybrzeży jest stosunkowo dobrze poznane i chronione, o tyle nie istnieje spójny system ochrony strefy wybrzeża sięgającej w głąb lądu na około 100 km. W ramach Programu możliwe będzie zintegrowanie działań związanych z ochroną środowiska pomiędzy krajami biorącymi udział w Programie. Program przyczyni się również do rozwiązywania problemów występujących powszechnie na styku ochrony przyrody i rozwoju społeczności lokalnych. Z jednej strony w tradycyjnych działaniach ochroniarskich dąży się do ograniczenia antropopresji na chronione obiekty, z drugiej zaś społeczność lokalna dąży do osiągnięcia jak najdalej idących korzyści z posiadania na swoim obszarze atrakcyjnych miejsc i obiektów przyciągających turystów.
- **Rozwiązywanie tego typu konfliktów leży u podstaw idei zrównoważonego rozwoju, której urzeczywistnienie w obszarze Południowego Bałtyku jest głównym i nadrzędnym celem Programu.**

14

**ECORYS**

Research and Consulting



# Dziękuję za uwagę!

**Dr Anna Starzewska – Sikorska**

Konsorcjum: Instytut Ekologii Terenów Uprzemysłowionych oraz ECORYS Polska

Kontakt: [sta@ietu.katowice.pl](mailto:sta@ietu.katowice.pl)