



INTERREG III B CADSES



# MANagement of GROUNDwater at INDUSTRIALLY CONTAMINATED AREAS MAGIC (5C028)

Projekt realizowany w ramach  
programu INTERREG IIIB CADSES

Grzegorz Gzyl

Koordynator projektu

# Cele projektu MAGIC

---

- Cel perspektywiczny:  
Czyste wody podziemne na terenach przemysłowych
- Cel szczegółowy:  
Promocja nowoczesnego, efektywnego podejścia do likwidacji zagrożeń dla wód podziemnych

# Działania projektu MAGIC:

---

- Rozpoznanie głównych ognisk zanieczyszczeń (podejście zintegrowane)
- Hierarchizacja pod kątem wpływu na wody podziemne
- Dobór optymalnych technologii oczyszczania i precyzyjne ich ulokowanie
- Sporządzenie studium wykonalności

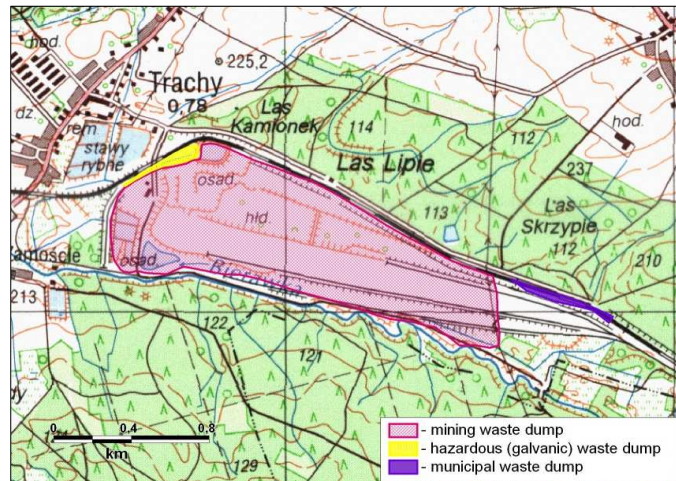
# Projekty pilotażowe

---

Celem projektów pilotażowych jest wdrożenie podejścia MAGIC na 4 poligonach badawczych:

- Składowiska odpadów w Trachach (pow. gliwicki), Polska
- Teren po byłej gazowni w Olsztynie, Polska
- Dolina Feuerbach w Stuttgarcie, Niemcy
- Była koksownia Vitkovice w Ostrawie, Rep. Czeska

# Trachy, składowiska „Smolnica”

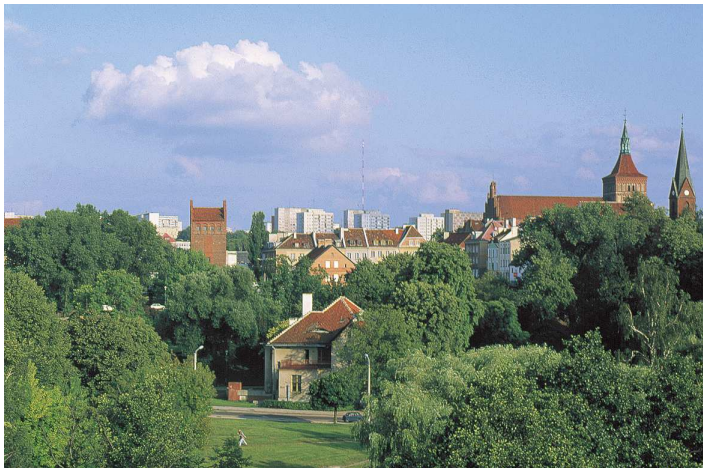


- Zachodni kraniec Górnośląskiego Zagłębia Węglowego
- 3 czynne składowiska odpadów: pogórnice (największe), komunalne oraz pogalwaniczne
- Teren graniczy z parkiem krajobrazowym
- Wody podziemne zanieczyszczone chlorkami, siarczanami oraz metalami

10 XI 2006

Konferencja INTERREG, Warszawa

# Zakole rzeki Łyny, Olsztyn

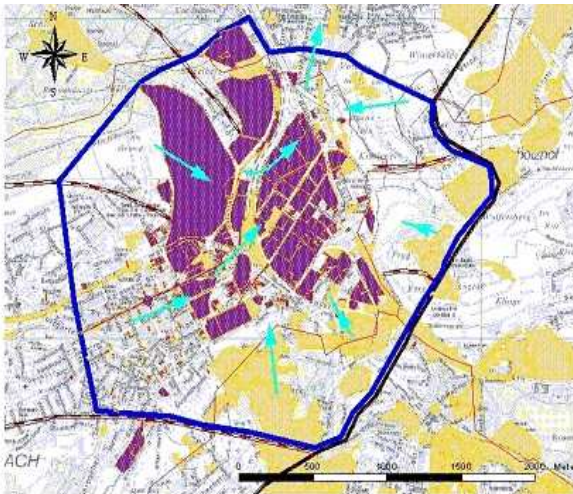


- Teren przemysłowy po byłej gazowni z przeznaczeniem do ponownego zagospodarowania
- Położenie w sąsiedztwie historycznego centrum miasta, w otoczeniu zieleni
- Wody podziemne zanieczyszczone substancjami ropopochodnymi

10 XI 2006

Konferencja INTERREG, Warszawa

# Stuttgart, dolina Feuerbach



10 XI 2006

- Dzielnica przemysłowa z gęstą zabudową miejską
- Ponad 200 potencjalnych ognisk zanieczyszczeń
- Wody podziemne zanieczyszczone substancjami chlorowcopochodnymi

Konferencja INTERREG, Warszawa

# Ostrawa - Vitkovice



- Teren po byłej koksowni, położony w centrum miasta
- Wody podziemne zanieczyszczone substancjami ropopochodnymi
- Potwierdzona obecność w gruncie ciężkich węglowodorów niemieszalnych z wodą

10 XI 2006

Konferencja INTERREG, Warszawa

# Umiejscowienie projektu MAGIC w obrębie INTERREG IIB CADSES

---

- Priorytet 4:  
Ochrona środowiska, zarządzanie zasobami naturalnymi i ochrona przed zagrożeniami
- Zadanie 4.1:  
Wspieranie ochrony środowiska i zarządzania zasobami naturalnymi

# Partnerzy projektu MAGIC

---

- PP1 (LP) – Główny Instytut Górnictwa, Katowice, Polska – Partner Wiodący
- PP2 – Instytut Ekologii Terenów Uprzemysłowionych, Katowice, Polska
- PP3 – Urząd Miasta Stuttgart, Niemcy
- PP4 – Instytut Zdrowia Publicznego, Ostrawa, Rep. Czeska
- PP5 – Państwowy Instytut Geologiczny, Warszawa, Polska
- PP6 – Urząd Miasta Olsztyn, Polska

# Po co projekty europejskie?

---

- Pozyskiwanie funduszy UE na realizację konkretnych zadań
- Wymiana doświadczeń i transfer wiedzy - podnoszenie kwalifikacji personelu
- Promocja podejścia projektowego w jednostkach samorządowych

# Typowe problemy w pierwszym roku wdrażania projektu

- Jednostki polskie mają problemy z ponoszeniem kosztów w odpowiedniej wysokości
- Proces przygotowania dokumentów i audytu wydatków trwa 1-1,5 mies.
- Ostatni termin składania wystąpień o płatność mija 1 grudnia danego roku
- Dla polskich partnerów koszty danego roku to realnie koszty do **września!**
- Tylko **20%** kosztów można przenieść na kolejny rok realizacji projektu

# Kontakt:

---

## Koordynator projektu MAGIC

mgr inż. Grzegorz GZYL

GŁÓWNY INSTYTUT GÓRNICTWA

Zakład Geologii i Geofizyki

40-166 Katowice, Plac Gwarków 1

tel: (32) 259-23-17

e-mail: [gzyl@gig.katowice.pl](mailto:gzyl@gig.katowice.pl)

[www.magic-cadses.com](http://www.magic-cadses.com)